



Danke für den Kauf des KOSO i Flash Relay, bevor Sie mit dem Einbau beginnen, lesen Sie bitte die Anbauanleitung.

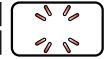
Hinweis

- Für die Installation beachten Sie bitte die in der Anleitung beschriebenen Schritte. Jeder verursachte Schaden, der durch falsche Installation entstanden ist, führt zum Verlust der Garantie- und Gewährleistungsansprüche.
- Um Kurzschlüsse bei der Installation zu vermeiden, trennen Sie die Batterie vom Fahrzeug.
- Jegliche Bauliche Veränderungen am Relais sind unzulässig.
- Die Installation und Prüfung sollte von Fachpersonal ausgeführt werden.
- Es können Glühlampen und LED Blinker gleichzeitig betrieben werden.
- Warnblinkfunktion ist gegeben

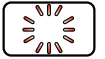
Hinweis Sie können die Installationsdetails der Anleitung entnehmen.

Warnung! Die Installationsprozesse müssen befolgt werden um Schäden zu vermeiden.

Achtung! Bei Nichtbeachtung der Anbauanleitung können Schäden am Motorrad entstehen.

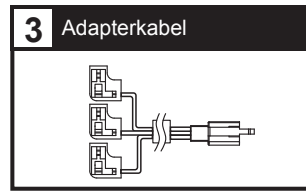
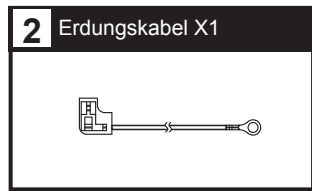
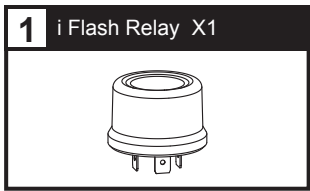


Blinken



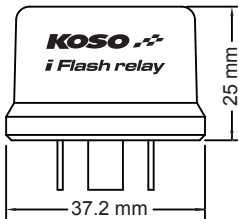
schnelles Blinken

1 Inhalt



NOTE

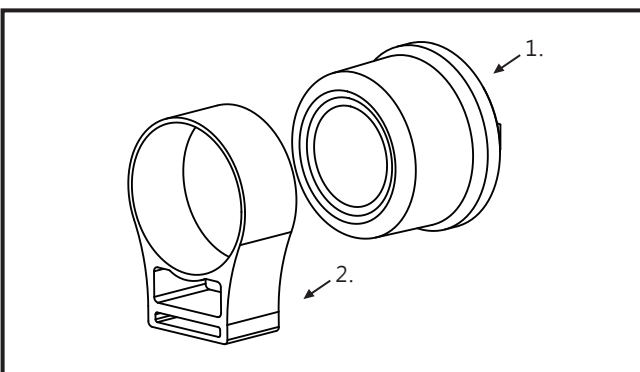
2 Technische Daten



- Betriebstemperaturbereich -10 ~ 60 °C
- Standard JIS D 0203
- Betriebsspannung DC 12 V
- Lastbereich 1-80 Watt
- Größe 37.2 x 25 mm
- Gewicht circa 29.6 g

Hinweis Design und Spezifikationen können ohne vorherige Ankündigung geändert werden!

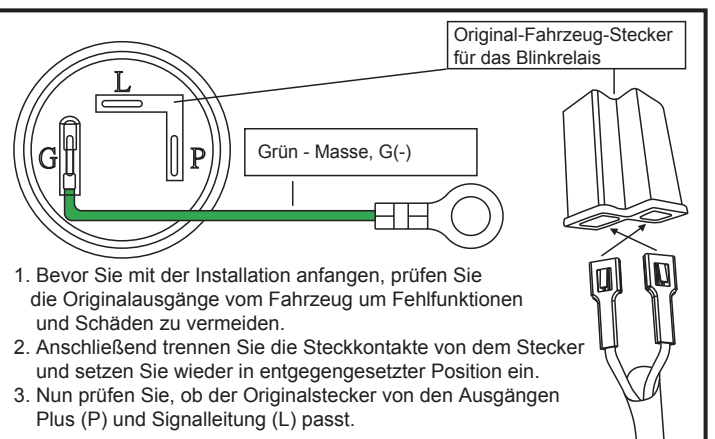
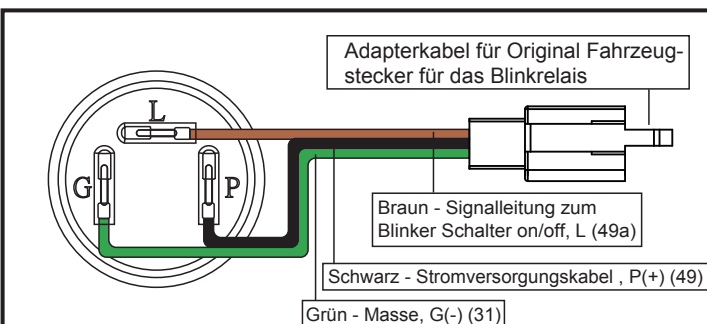
3-1 Installationsanleitung



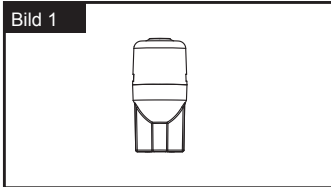
Folgen Sie der unten gezeigten Anleitung

1. i Flash Relay (Zubehörteil 1)
2. Gummihalter (Zubehörteil 4)

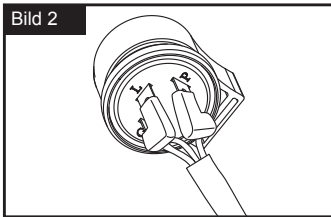
3-2 Kabel-Anbauanleitung



3-3 Bedienungsanleitung „Programmierung“

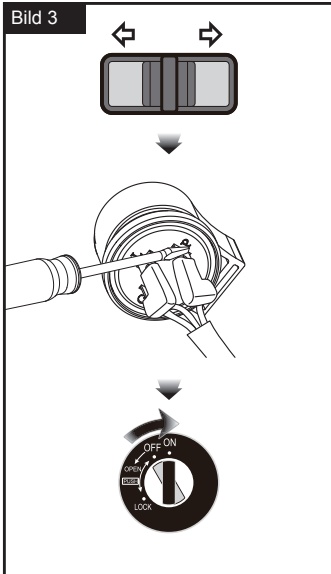


● Bitte installieren Sie vorne und hinten LED-Blinker bevor Sie das Relais installieren.



● Während des Installationsprozesses, stecken Sie die Flachsteckhülsen/ oder Stecker nur halb auf die Pins des Relais L und P.

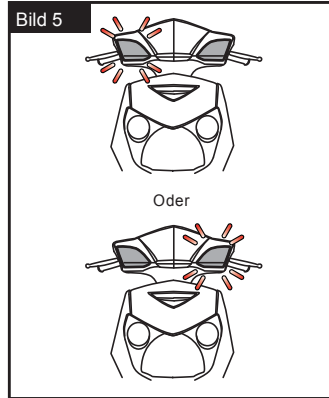
Hinweis Sobald die Programmierung abgeschlossen ist müssen die Flachsteckhülsen oder der Stecker komplett auf die Pins vom Relais rauf gesteckt werden.



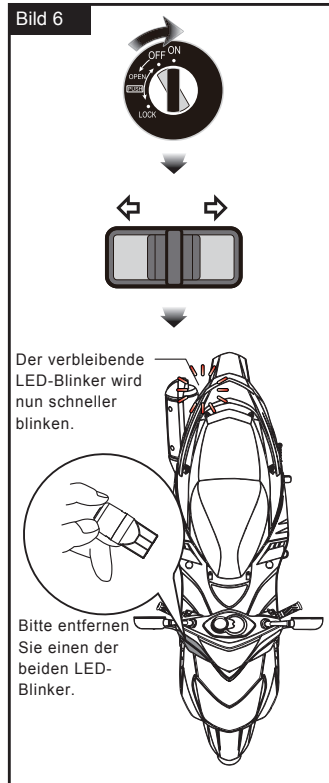
Programmierung:

● Schalten Sie die Blinker links oder rechts an (ohne Zündung). Benutzen Sie einen Schraubenzieher oder ein Kabel um eine Verbindung zwischen den Pins L und P vom Relais herzustellen und stellen Sie danach die Zündung an.

⚠ Achtung! Vermeiden Sie jeglichen Kontakt zwischen Schraubenzieher und metallischen Bauteilen des Fahrzeuges oder des Masse Pins.

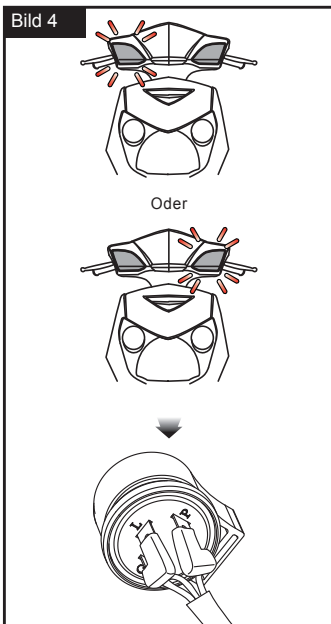


● Wenn die LED-Blinker durch das Relais wieder angeschaltet werden, werden sie mit normaler Geschwindigkeit blinken um zu zeigen, dass die Programmierung beendet ist.



Prüfen der Funktion vom Relais und der LED-Blinker:

● Schalten Sie die Zündung an und betätigen Sie den rechten oder linken Blinker. Der LED-Blinker wird mit normaler Frequenz blinken. Bitte entfernen Sie bei einem der beiden Blinker ein Kabel (vom Stromkreis trennen). Der verbleibende angeschlossene Blinker muss nun in einer schnelleren Frequenz blinken. Nun schließen Sie den getrennten LED-Blinker wieder an und er wird mit normaler Frequenz blinken.



● Sobald die Blinker angeschaltet sind (leuchten dauerhaft) warten Sie ca. 2 Sek. und entfernen dann den Schraubenzieher oder das Kabel um wieder einen offenen Schaltkreis zu erzeugen. Die LED-Blinker werden nun ausgehen. Warten Sie ein paar Sekunden bis das Blinklicht wieder angeschaltet wird.

⚠ Hinweis! Die Wartezeit schwankt je nach Marke der LEDs.

5 Fehlerbehebung

Die folgenden Sachverhalte weisen nicht auf eine Fehlfunktion des Gerätes hin. Bitte überprüfen Sie diese, bevor Sie es zur Reparatur bringen.

Fehler	Lösung	Fehler	Lösung
Blinker leuchtet unnormal sobald er rechts oder links betätigt wird.	● Installieren Sie die LED Blinker derselben Marke/ Firma sowohl rechts als auch links und programmieren Sie erneut.	Blinker leuchtet unnormal.	● Programmieren Sie das Relais erneut.
		Blinker blinkt nicht schnell	● ODER: Ersetzen Sie die LED-Blinker durch neue und programmieren Sie erneut. ● Programmieren Sie das Relais erneut.

※Wenn sich mit den oben genannten Schritten, die Probleme nicht beheben lassen, setzen Sie sich bitte mit uns in Verbindung.