

MONTAGEANLEITUNG

Ermax[®]
The Winning Screen

Artikel-Bezeichnung:

Ermax Scheibe
CB 500 F 13-
CB 650 F 14-16
MSX 125 16-

Bestellnummer:

6531285
6531295
6531252

Inhalt des Befestigungssatzes:

- 2x Halter
- 4x Gummidistanz
- 4x Kunststoff Distanz M5x5
- 4x Metall Distanz 5mm
- 1x Schaumstoff
- 4x Schraube M5x20
- 4x Ø 5 Kunststoff-U-Scheibe
- 4x Schraube M8x40
- 4x Metall U-Scheibe Ø 5

Montage der Scheibe:

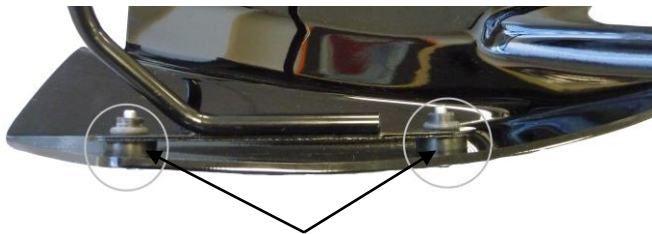


Foto1
Gummidistanzen



Foto 2
Schrauben die entfernt und
ersetzt werden

1. Positionieren Sie die Gummidistanzen an den Haltern.
2. Befestigen Sie die Halter an der Scheibe, mit Hilfe der M5x20 Schrauben und den Kunststoff-U-Scheiben. Die Gummidistanzen müssen zwischen Halter und Scheibe montiert werden (siehe Foto 1).
3. Entfernen Sie die 4 Schrauben der Lenkerbefestigung (siehe Foto 2).
4. Schneiden Sie das Schaumstoffstück in 2 Teile und befestigen Sie es so am Halter, dass der Tacho geschützt ist.
5. Befestigen Sie jetzt mit Hilfe der M8x40 Schrauben den Halter auf der Lenkerbefestigung. Zwischen Halter und Lenkerbefestigung kommt jeweils eine Metall Distanz, sodass der Halter nicht direkt auf der Lenkerbefestigung aufliegt, zwischen Halter und Schraube kommt jeweils noch eine Metall U-Scheibe.

Achtung!
Wichtiger
Montagehinweis

- Bei zu fester Verschraubung besteht Materialbruchgefahr

Stand:
04.07.14

Bitte beachten Sie, daß wir uns technische Änderungen vorbehalten.

Bodystyle[®] ist ein eingetragenes Warenzeichen der
FECHTER DRIVE Motorsport GmbH